



ASPEN

CONTROL PROFESIONAL EN EL HOGAR

Humidificador Ultrasónico

Manual de Uso



HU-2L
HU-3L

• Las imágenes son ilustrativas, el producto puede sufrir modificaciones sin previo aviso.

Lea detenidamente este manual antes de utilizar el Humidificador

Gracias por elegir los Humidificadores ASPEN. Los modelos HU-2L y HU-3L eliminan la sequedad del ambiente de forma eficiente aumentando la humedad del mismo. Además cuentan con un generador de iones negativos que favorecen el relax y el equilibrio.

El Humidificador Ultrasónico atomiza el agua en partículas ultra finas de 1-5 μm aplicando el principio de oscilación de alta frecuencia y dispersa vapor de agua en el aire mediante un dispositivo neumático a fin de equilibrar la humedad del ambiente.

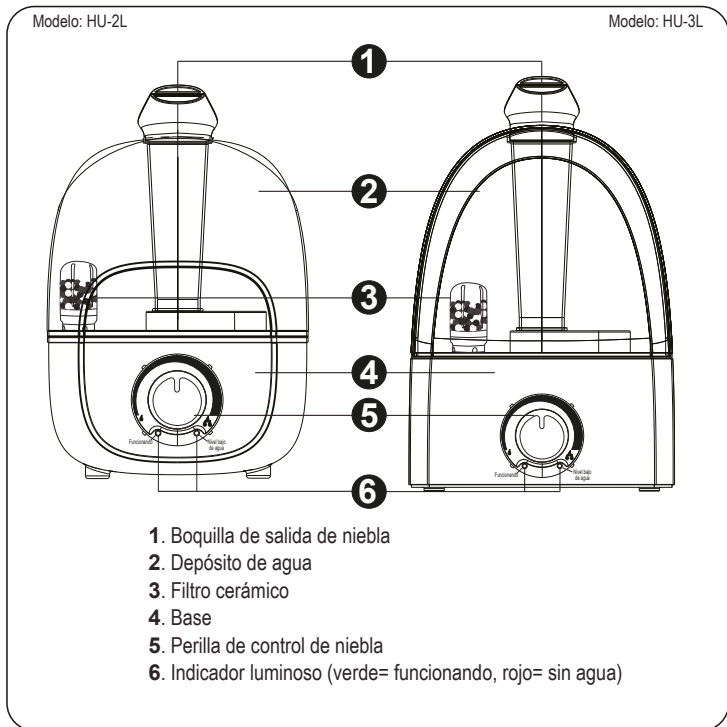


Figura 1

Instrucciones de seguridad

- Si el cable de alimentación está dañado, debe ser reemplazado por el fabricante, por un servicio técnico autorizado o por personal igualmente calificado con el fin de evitar situaciones de peligro.
- Este aparato no debe ser usado por personas (adultos o niños) con su capacidad física, psíquica o sensorial reducida, ni por quienes no tengan los conocimientos y la experiencia necesaria, a menos que sean supervisados o instruidos acerca del uso del aparato por una persona responsable de su seguridad.
- Asegúrese de que los niños no jueguen con este aparato.
- No desarme la base del aparato para repararla ni depurarla.
- No reemplace el cable de alimentación.
- Mantenga objetos peligrosos como productos limpiadores lejos del alcance de los niños para evitar que lo ingresen a la unidad accidentalmente.
- Cualquier modificación o adaptación realizada sin autorización del fabricante puede ocasionar inconvenientes y daños al usuario.
- Apague el aparato y desconéctelo de la red inmediatamente si desprende algún olor extraño o hace un ruido anormal. Cualquier reparación deberá ser realizada por un técnico profesional.
- No acerque el producto limpiador a la boca o a los ojos. Si accidentalmente entra en contacto con el producto limpiador, enjuague inmediatamente con agua corriente. Si el caso es serio, concurra a un hospital.
- Apague y desenchufe el humidificador antes de limpiarlo o moverlo.
- No toque el agua del depósito de agua si el humidificador está en funcionamiento.
- No encienda el humidificador si el depósito de agua está vacío.
- No raspe el transductor con ningún objeto duro.
- Siga atentamente las instrucciones de limpieza de este manual.
- Evite que el agua moje o salpique la base del humidificador para que no se produzcan daños en el interior.
- A fin de que el humidificador funcione correctamente y para evitar accidentes, preste especial atención al entorno donde será instalado.
- Coloque el aparato en una superficie firme y plana, verifique que no tenga inclinación y que permanezca estable.
- Ubique el humidificador lejos de cualquier fuente de calor, como un horno, y evite la luz solar directa.
- Coloque el aparato lejos de muebles y electrodomésticos y evite dirigir la salida de niebla hacia ellos, pueden verse afectados por la humedad o cubrirse de "polvo blanco".
- Mantenga el humidificador a temperatura ambiente normal y no lo utilice a bajas temperaturas para evitar daños. Si el agua en el interior se congeló, no encienda el aparato hasta que el hielo se haya derretido.

Consejos para el usuario

- Utilice agua hervida fría o agua destilada.
- Limpie el transductor (8), el depósito de agua (2) y la base (4) en forma semanal. El transductor es el elemento generador de niebla que se encuentra en contacto con el agua en el interior de la base.
- Reemplace frecuentemente el agua usada por agua nueva para mantener limpio el depósito del humidificador.
- Si no va a utilizar el humidificador durante mucho tiempo, vacíe el agua de la base y del depósito.
- Limpie todas las partes, séquelas con un paño o con aire y guarde el aparato en su caja.

Instrucciones de Uso

- Retire la boquilla de salida de niebla (1) de la base del equipo (4).
- Retire el depósito de agua (2) de la base del equipo (4).

Nota: Si el producto fue utilizado anteriormente, asegúrese de vaciar completamente el agua de la base (4), caso contrario el equipo comenzará a derramar agua cuando monte el depósito (2) a la base (4).

- Desenrosque la tapa del depósito de agua (7).
- Llene el depósito de agua (2) con la cantidad de agua deseada.

Nota: Coloque agua hervida fría o agua destilada.

Nota: Tenga en cuenta la capacidad máxima de su modelo: 2 litros para Mod. HU-2L- 3 litros Mod. HU-3L.

- Enrosque la tapa del depósito de agua (7).
- Coloque el depósito de agua (2) nuevamente en la base del equipo (4).

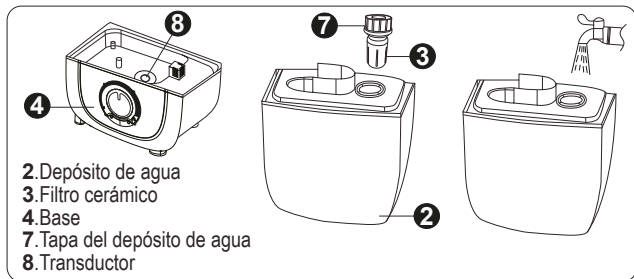


Figura 2

- Conecte el equipo a la red eléctrica.
- Mueva la perilla de control de niebla (5) (sentido horario) para encender el equipo y seleccionar el caudal de niebla deseado. No hay un ajuste preestablecido para la capacidad de humidificación, esta se establecerá de acuerdo a la sequedad del ambiente.
- Indicador de falta de líquido: Si el depósito de agua está vacío, el indicador de falta de líquido desconectará automáticamente el circuito de atomización: no saldrá niebla de la boquilla y se iluminará el indicador de nivel de agua (verde= funcionando, rojo= sin agua).
- Para hacerlo funcionar nuevamente, desenchufe el aparato y recargue el depósito de agua.

Precauciones para un correcto funcionamiento

- No añada agua que supere los 40°C a la base o al depósito de agua, para evitar su decoloración o deformación.
- Evite derrames de agua desde la salida de aire hacia la base del aparato. Limpie cualquier rastro de agua con un trapo seco.
- Si la temperatura ambiente interior es menor a 0°C vacíe el depósito y la base, el agua congelada podría dañar los componentes.
- No introduzca metales, químicos o detergentes en la base, pueden afectar la atomización. Si hay demasiada agua en la base no mueva el humidificador, podría derramarse sobre el cuerpo del aparato y provocar inconvenientes.
- No ubique el aparato en lugares donde reciba luz intensa o aire caliente.
- No coloque el humidificador cerca de ventanas, muebles o electrodomésticos.
- No agregue agua a la base en forma directa.
- Apague el interruptor de encendido y desenchufe el aparato si no lo va a usar durante mucho tiempo (este aparato no tiene conexión a tierra).
- No vacíe el depósito de agua ni la base con el aparato encendido, eso provocará que el transductor se quemé inmediatamente.
- Con el depósito de agua lleno, el humidificador puede funcionar entre 7 y 12 horas en forma continua sin necesidad de recargarlo.

Precauciones de seguridad

- No enchufe el aparato con las manos húmedas, puede haber riesgo de descarga eléctrica
- Si tuviera que manipular el aparato inclinado, verifique que esté apagado.
- No toque el transductor (8) al momento del encendido para evitar lastimarse.
- No desarme el humidificador sin antes desenchufarlo, para evitar una descarga eléctrica.
- No reemplace el cable de alimentación sin autorización.

Filtro de Agua con Esferas Cerámicas

Los Humidificadores Aspen HU-2L y HU-3L están provistos de un Filtro Cerámico que tiene la función de purificar el agua filtrando impurezas, bacterias y virus, limpiar los iones de calcio y magnesio del agua lo que permite humidificar su ambiente por medio de una niebla pura.

Limpieza y mantenimiento

Antes de limpiar, apague y desenchufe el aparato.

- Limpieza del depósito de agua (2) (cada 2-3 semanas)

Saque la tapa del depósito (7), elimine el sarro y enjuague con agua.

- Limpieza de la base del equipo (4) (una vez por semana)

Si la base tiene sarro, llene el depósito de agua con 1 taza de vinagre y complete con agua. Coloque el humidificador al aire libre, enciéndalo y déjelo funcionar por 1 hora. Cuando haya pasado ese tiempo, tire el líquido restante y enjuague con agua limpia. Repita el proceso sólo con agua limpia sin vinagre. Enjuague el depósito una vez más antes de usarlo.

Nota: No encender el humidificador en un ambiente cerrado si hay vinagre en el depósito de agua. De lo contrario, toda su casa olerá a vinagre.

- Limpieza externa del humidificador

Humedezca un trapo suave con agua tibia (menos de 40°C) y limpie la superficie.

La boquilla de salida de niebla (1) puede enjuagarse con agua.

- Almacenamiento

Si no va a utilizar el humidificador durante mucho tiempo limpie, seque el aparato y guárdelo dentro de su caja en un lugar seco.

Limpieza del Filtro de Agua con esferas Cerámicas

- Para limpiar el filtro, debe sumergirlo en vinagre blanco durante 10 minutos y luego enjuague con agua limpia.

Se recomienda limpiar el filtro semanalmente con agua limpia y dejarlo secar al sol. Renovar el filtro cada 6 meses.

Recuerde:

- a. Nunca toque el transductor oscilador con una herramienta afilada o dura. Sólo límpielo con un trapo húmedo.
- b. No utilice químicos, solvente, gasolina, querosén ni polvo de pulido para limpiar la superficie.
- c. No utilice detergentes para limpiar el aparato, de preferencia sólo agua limpia.
- d. Durante la limpieza, evite que el agua ingrese a la base del aparato, los componentes eléctricos internos pueden humedecerse y dañarse.
- e. No retire componentes del aparato.






Guía de resolución de problemas

| Problema | Causa | Solución |
|---|---|---|
| Indicador de encendido no iluminado o no sale niebla. | El aparato no está enchufado correctamente. No fue seleccionado el caudal de niebla moviendo la perilla de control de niebla no está en posición ON. | Enchufe correctamente el aparato. Lleve el interruptor de encendido a la posición ON. |
| Niebla con olor desagradable. | El aparato es nuevo. El agua del depósito no está limpia. | Abra el depósito de agua y ubique el humidificador en lugar oscuro por 12 horas. Limpie o reemplace el depósito de agua. |
| Indicador de encendido iluminado, no sale aire ni niebla. | El nivel de agua en la base está demasiado alto. | Saque un poco de agua del depósito. Enrosque la tapa del depósito de agua. |
| Sale poca niebla. | Hay depósitos de sarro en el transductor. El agua está sucia o vieja. | Limpie el transductor. Coloque agua limpia. |

Información técnica

Modelo: HU-2L
 Tensión: 100-240V~ 50/60Hz
 Potencia: 25W
 Capacidad: 2 Litros
 Volumen máximo de vapor: 250ml/h

Modelo: HU-3L
 Tensión: 100-240V~ 50/60Hz
 Potencia: 25W
 Capacidad: 3 Litros
 Volumen máximo de vapor: 250ml/h

| Símbolo | Significado |
|---|--------------------------|
|  | Protéjase de la humedad |
|  | Este lado arriba |
|  | Frágil |
|  | No apilar más de 5 cajas |
|  | Clase II |

Garantía

Fecha de compra:

Comercio:

Esta garantía es válida por el termino de 1 año a partir de la fecha de adquisición contra todo defecto de fabricación ó en materiales empleados, no cubriendo eventuales daños producidos por el uso incorrecto del equipo ni tampoco roturas, maltrato o intervención en reparaciones de personal no autorizado. Para que esta garantía tenga validez, debe presentar este manual con la fecha de compra, el sello del comercio donde fue adquirido y con su respectiva factura de compra.

Importa, Distribuye y Garantiza:

TENACTA S.A.

Girardot 1449 (C1427 AKE) C.A.B.A. - Argentina

Tel: (5411) 4554-7444 Fax: (5411) 5195-0010

www.aspensalud.com.ar / info@tenacta.com.ar



Sistema de Gestión de Calidad ISO 9001:2008

Hecho en China