

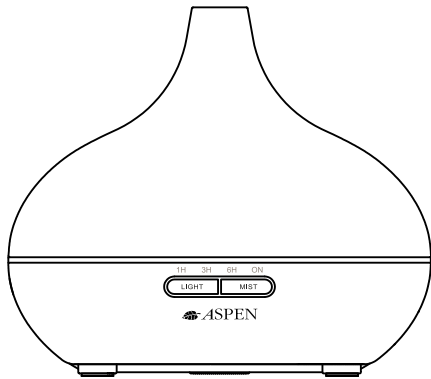


ASPEN

CONECTATE CON TU BIENESTAR

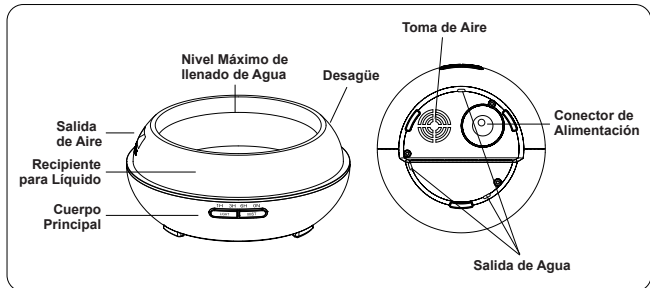
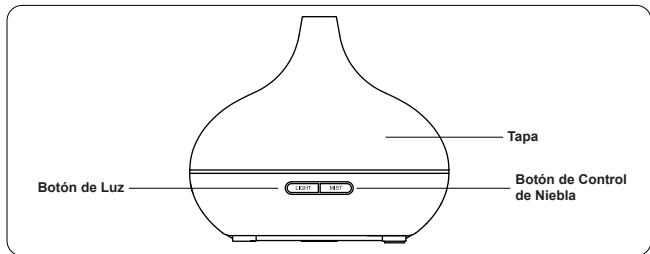
AROMATIZADOR ULTRASÓNICO

Manual de Usuario



Mod.: PURE-BAMBÚ

Gracias por elegir el Aromatizador PURE-BAMBÚ de ASPEN.
Este Aromatizador Ultrasónico atomiza el agua y la esencia instantáneamente produciendo fragancia en forma de niebla fría.



INSTRUCCIONES DE USO

1. Ubique el Aromatizador en una superficie plana y tire la tapa hacia arriba de forma vertical para removerla. (Fig.1)
2. Conecte el adaptador de tensión en el Conector de Alimentación ubicado en la base del Aromatizador. (Fig.2)
3. Coloque el agua utilizando el vaso dosificador suministrado con el equipo y el aceite esencial dentro del Recipiente para Líquido. No supere el límite máximo de llenado marcado (300ml). No utilice agua hervida. No coloque agua en la unidad cuando esta se encuentre enchufada o encendida.
Se recomienda agregar entre 2 y 3 gotas de aceite esencial por cada 100 ml de agua. (Fig. 3)

4. Coloque la tapa nuevamente. El Aromatizador no debe operarse sin la tapa. (Fig.4)
5. Conecte el adaptador de tensión a la red de suministro eléctrico. Para encender la unidad, presione el Botón de Niebla (MIST) y elija el tiempo de operación deseado (1 hora, 3 horas, 6 horas o Modo Continuo (ON)).

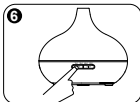
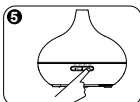
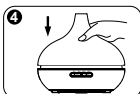
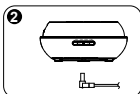
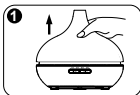
Puede ajustarse el nivel de niebla si mantiene presionado el botón "MIST" hasta escuchar beeps (un beep para máximo flujo de niebla y dos para bajo flujo de niebla). Para apagar el Aromatizador, presione "MIST" pasando por los distintos tiempos de operación: 1 hora->3 horas->6 horas->ON continuo->Off (Fig.5)

6. Presione "LIGHT" para encender la Luz LED. Si presiona sucesivamente podrá variar los colores y el brillo. (Fig.6)

Se recomienda eliminar el agua del recipiente para líquido y secar la unidad cuando la misma sea almacenada durante largos períodos de tiempo.

El Aromatizador no comenzará a generar niebla cuando se conecta. Para encender la función Niebla deberá prender la unidad presionando el botón "MIST".

La función de niebla y de luz se apagará automáticamente cuando no haya agua suficiente. Incluso si se presiona "MIST" nuevamente se apagará automáticamente.



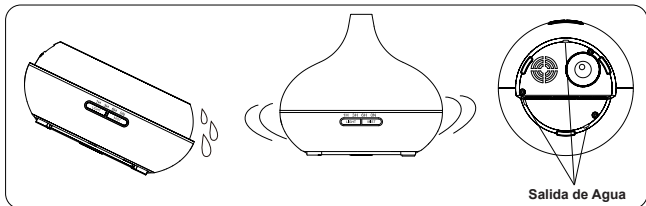
ATENCIÓN

- La cantidad e intensidad de niebla producida puede variar dependiendo del ambiente interior y de la cantidad de agua remanente.
- Factores como tipo de agua, humedad y temperatura ambiente o corrientes de aire pueden afectar la intensidad de niebla.
- El Aromatizador se apaga automáticamente cuando se queda sin agua.
- Utilice solamente esencias oleosas 100% naturales. En caso de contener ingredientes químicos o impurezas el producto se puede dañar.
- Antes de cambiar la esencia aromatizadora, siga las instrucciones de limpieza y mantenimiento del producto.

FILTRACIÓN ACCIDENTAL DE LÍQUIDO AL INTERIOR DEL AROMATIZADOR

En caso de que el equipo se caiga o se incline durante el uso, por favor siga los siguientes pasos para evitar su mal funcionamiento.

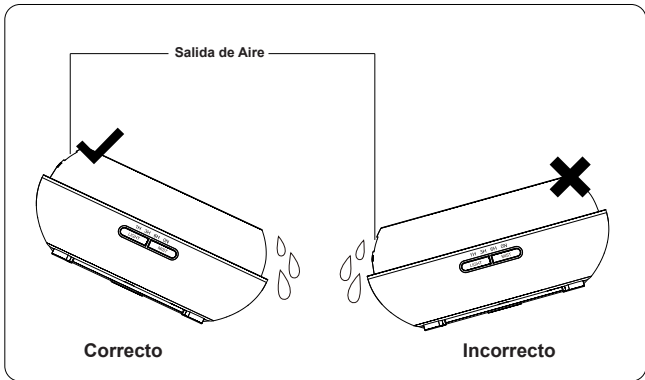
- Desenchufe la unidad y retire la tapa
- Elimine el líquido remanente.
- Mueva suavemente la unidad para drenar el líquido que pudiera encontrarse en el interior de la unidad y deje secar la unidad al menos por 24 horas.



MANTENIMIENTO Y LIMPIEZA

Por favor, limpie el producto como se explica a continuación luego de utilizarlo de 5 a 6 veces o cada 3-5 días.

- Desenchufe el equipo de la red de suministro eléctrico y retire la tapa
- Elimine el líquido remanente utilizando la zona de desagüe como se muestra en la Figura.
- Coloque una cucharada de vinagre blanco en el Recipiente para líquido y agregue 100 ml de agua tibia.
- Desagote el líquido del recipiente.
- Utilice un hisopo para limpiarlo suavemente y luego utilice un paño suave para secarlo.
- Evite que ingrese el agua por las salidas de aire. Ver la figura que se muestre a continuación.



PRECAUCIONES

- No cambie, desarme o repare la unidad. En caso de mal funcionamiento, comuníquese con el servicio técnico autorizado.
- No llenar el Recipiente por encima de los 300 ml en cualquier momento.
- No encienda el equipo cuando el Recipiente para líquido se encuentre vacío.
- No toque el transductor de Ultrasonido.
- Limpie el Aromatizador de forma regular según las indicaciones de Mantenimiento.
- Siempre desenchufe el equipo antes de realizar el procedimiento de limpieza.
- Por razones de higiene, luego de cada uso elimine el líquido remanente por el desagüe y seque con un paño limpio y seco.
- Las esencias oleosas pueden manchar. En caso de derrame limpiar con un paño suave.
- No dirija la salida de niebla a fuente de calor, como horno, aires acondicionados o ventiladores y evite la luz solar directa.
- Siempre mantenga el equipo en superficies estables y planas. No coloque el equipo sobre alfombras o superficies inestables.
- Mantenga el Aromatizador lejos de equipos electrónicos como TV o equipos de audio.
- No incline el producto, esto puede provocar que ingrese líquido dentro del equipo y genere problemas de funcionamiento.
- Espere 60 minutos para reiniciar el equipo para evitar daño del transductor de ultrasonido.
- La cantidad e intensidad de niebla puede variar, esto no es inusual y no debe ser considerado como falla.
- Los factores que afectan la intensidad y cantidad de niebla son la temperatura y tipo de agua.
- Nunca mueva el producto durante su uso.
- No toque ninguna parte del producto con manos húmedas.
- Mantenga fuera del alcance de niños y mascotas. Debe supervisarse que los niños no jueguen con el producto. El equipo no debe ser utilizado por personas con capacidades físicas, sensoriales o mentales reducidas, o con falta de conocimiento o experiencia.
- Mantenga el cable sin obstrucciones y no tire de ningún punto de forma forzada.
- Si se detecta humo u olor a quemado, desconecte el equipo inmediatamente.
- No utilice agua gasificada. Utilice agua de la canilla.

SOLUCIONES A PROBLEMAS

Síntoma	Posible Causa	Solución
La unidad no enciende o se apaga unos minutos después de ser encendida	<ul style="list-style-type: none"> - No hay agua en el Recipiente. - No hay suficiente cantidad de agua en el Recipiente. - La unidad no se encuentra correctamente enchufada. 	<ul style="list-style-type: none"> - Agregar agua al recipiente para líquido - Reconecte la unidad de la red eléctrica
No se genera niebla o la niebla generada no es normal	<ul style="list-style-type: none"> - No hay suficiente cantidad de agua en el recipiente. - Se superó el nivel máximo de agua. - El transductor de ultrasonido se encuentra sucio. - La tapa no se encuentra correctamente ubicada. - Suciedad en la toma de aire de la base. 	<ul style="list-style-type: none"> - Agregar agua al recipiente para líquido. - Cuando el nivel de agua supera el máximo, la emisión de niebla es anormal. - Limpie el Recipiente para agua. - Ubique la tapa de la unidad correctamente. - Si las entradas de aire se encuentran sucias, las circulación de aire se encuentra restringida y la niebla no se propaga.
Filtración de agua del producto	<ul style="list-style-type: none"> - La tapa no se encuentra correctamente ubicada - Hay baja temperatura o humedad elevada 	<ul style="list-style-type: none"> - Ubique la tapa de la unidad correctamente. La niebla no puede llegar a la salida y se generan gotas de agua si la tapa está mal colocada. - Bajo estas condiciones ambientales, la niebla puede condensar rápidamente.

ESPECIFICACIONES

Nombre del producto:	Aromatizador Ultrasonico
Modelo:	PURE-BAMBÚ
Dimensiones:	168*146,5 mm
Peso (sin adaptador):	420g
Longitud del cable:	Aprox 170 cm
Capacidad del recipiente:	300ml
Modos de niebla:	1hora/3horas/6horas/ modo continuo ON

Tensión de la fuente:	100-240V~ 50/60 Hz
Tensión del producto:	24V ---
Potencia:	14W
Luz Led:	3 tipos
Material:	PP/ABS/PC
Frecuencia de trabajo:	2,4 MHz
Accesorios:	Fuente de alimentación, Vaso dosificador.

GARANTÍA

Fecha de compra:

Comercio:

Esta garantía es válida por el termino de 1 año a partir de la fecha de adquisición contra todo defecto de fabricación ó en materiales empleados, no cubriendo eventuales daños producidos por el uso incorrecto del equipo ni tampoco roturas, maltrato o intervención en reparaciones de personal no autorizado. Para que esta garantía tenga validez, debe presentar este manual con la fecha de compra, el sello del comercio donde fue adquirido y con su respectiva factura de compra.

Importa, Distribuye y Garantiza:

TENACTA S.A.

Girardot 1449 (C1427AKE) C.A.B.A.- Argentina

Tel: (5411) 4554-7444 Fax: (5411) 5195-0010

www.aspensalud.com.ar / info@tenacta.com.ar

Hecho en China

II0171-R00